

Ex d, wetterfest

VERFÜGBAR IN
EDELSTAHL



Einführung

Diese zertifizierten Leuchten wurden für eine Verwendung unter rauen Umweltbedingungen konstruiert. Die Gehäuse aus Edelstahl oder seewasserbeständiger Legierung eignen sich für eine Verwendung auf See und an Land, wenn ein geringes Gewicht, gepaart mit Korrosionsbeständigkeit und Festigkeit gefragt ist. Die Geräte können nach Kundenwunsch lackiert und mit Typenschildern versehen werden.

LED-Version mit längerer Lebensdauer erhältlich

Eine hitzebeständige Version ist erhältlich. – Einzelheiten erhalten Sie von MEDC.

Edelstahl, eines der robustesten Materialien auf dem Markt, ist sowohl langlebig als auch korrosionsbeständig und verlängert die Produktlebensdauer in rauen Umgebungen, was zu geringeren Wartungskosten führt.

Merkmale

- Zur Verwendung in Zone 1 und Zone 2.
- Ex d IICT4/T5/T6.
- ATEX-zugelassen Ex II 2GD.
- BASEEFA-zertifiziert.
- IECEx-zertifiziert Gb, Db.
- UL-gelistet für USA und Kanada:
Klasse I, Div. 1. Gruppen C & D.
Klasse I, Zone 1 AExd IIB.
- CSA-zertifiziert.
- CUTR-zertifiziert*.
- Chinesische Zertifizierung (CQST).
- Brasilianische Zertifizierung (Inmetro).
- IP66 und IP67.
- Zertifizierte Temperatur: –55 °C bis +70 °C*.
- Hitzebeständige Version (bis zu 85 °C) erhältlich.†
- Edelstahl oder seewasserbeständige Legierung.
- Xenon- oder LED-Versionen.
- Verschiedene Linsenfarben.
- Optionaler Linsenschutz.
- Auslösung über Telefon oder Relais.

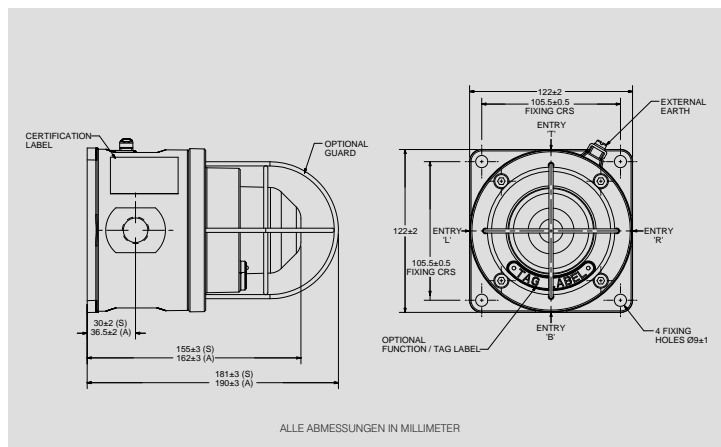
*Je nach Version.

† Bitte wenden Sie sich an den technischen Vertrieb von MEDC.



Zertifizierung und Spezifikation

ATEX Ex d:	Zert. Nr. Baseefa 03ATEX0222. Zertifiziert nach: EN60079-0, EN60079-1, EN60079-31. HXB: Ex II 2GD, Ex d IIC T5/T6 Gb, Ex tb IIIC T65°C/ T80°C/ T95°C Db. LED: Ex II 2GD, Ex d IIC T6 Gb, Ex tb IIIC T55°C/ T70°C Db. XBT: Ex II 2GD, Ex d IIC T4 Gb, Ex tb IIIC T110°C Db.
IECEX Ex d:	Zert. Nr. IECEX BAS 09.0059. Zertifiziert nach: IEC60079-0, IEC60079-1, IEC60079-31. HXB: Ex d IIC T5/T6 Gb, Ex tb IIIC T65°C/ T80°C/ T95°C Db. LED: Ex d IIC T6 Gb, Ex tb IIIC T55°C/ T70°C Db. XBT: Ex d IIC T4 Gb, Ex tb IIIC T110°C Db.
UL:	Listennr. E187894. Klasse I, Div. 1. Gruppen C & D. Klasse I, Zone 1. (nur HXB und XBT)
CSA:	Zert. Nr. 96406. (nur HXB). Zertifiziert nach: C22.2 Nr. 0, 0.4, 0.5, 9, 30-M1986, 94-M91, 137-M1981. Klasse I, Div. 1. Gruppe D.
CUTR Ex d:	HXB: 1Ex d IIC T5/T6 Gb, Ex tb IIIC T65°C/ T80°C/ T95°C Db. LED: 1Ex d IIC T6 Gb, Ex tb IIIC T55°C/ T70°C Db. XBT: 1Ex d IIC T4 Gb, Ex tb IIIC T110°C Db. Zulassung zur Verwendung mit russischen Feueralarmsystemen.
Inmetro Ex d:	Exd IIC T4/T5/T6 Gb. HXB: Ex d IIC T5/T6 Gb, Ex tb IIIC T65°C/ T80°C/ T95°C Db. LED: Ex d IIC T6 Gb, Ex tb IIIC T55°C/ T70°C Db. XBT: Ex d IIC T4 Gb, Ex tb IIIC T110°C Db.
CQST:	Exd IIC T4/T5/T6. (nur HXB).
Material:	HXBS, XBTS und LEDS – Edelstahl Grad 316 ANC4B. HXBA, XBTA & LEDA – Seewasserbeständige Legierung LM25 TF. Linse – Glas. UL-Version nur in seewasserbeständiger Legierung erhältlich. CSA-Version nur in Edelstahl erhältlich.
Lackierung:	Epoxidfarblack als Standard oder nach Kundenwunsch.
Zertifizierte Temp.: ATEX/IECEX	HXB = -55 °C bis + 70 °C (T5). -55 °C bis +55 °C (T6). LED = -55 °C bis +55 °C* (T6). XBT = -55 °C bis +85 °C (T4).
CSA	HXB = -50 °C bis +40 °C
UL	HXB = 55 °C bis +70 °C. XBT = -40 °C bis +85 °C
GOST 'R'	HXB = -55 °C bis +55 °C *Betriebstemperatur ist -20 °C
Gewicht:	HXBS & LEDS – jeweils ca. 3,8 kg. HXBA & LEDA – jeweils ca. 2 kg.
Schutzgrad:	IP66 und IP67.
Einführungen:	Bis zu 4 x M20 / M25 ISO oder 1/2 Zoll (1,27 cm) ³ /4 Zoll (1,90 cm) NPT.
Anschlussklemmen:	HXB & XBT – 6 geeignet für Kabel mit bis zu 2,5 mm ² . LED – 6 geeignet für Kabel bis zu 2,5 mm ² .
Relaisauslösung:	Auslösung durch Telefonrufton oder Niederspannungssteuersignale.
Kennzeichnungen:	Bezeichnungs- und Funktionsschilder optional.



Elektrische Nennwerte:

	DC		AC 50/60 Hz				
Spannung	24	48	110	120	220	240	254
Röhrenenergie (Joule)	5	5	6	7	6	7	8
SM87 HXB XBT							
Spitzenstromverbrauch (mA)	393	175	250	275	120	135	153
Stromverbrauch SM87 LED	165 mA	85 mA	NZ	NZ	NZ	NZ	NZ
Leistungsaufnahme (Watt)	7.2	7.6	25	27	25	27	35
Effektive Intensität (Cd)	29	29	32	39	32	39	44
Intensitätsspitze (Cd)	22213	22213	25061	30187	25061	30187	34174

HINWEIS: Die oben genannten Werte (Cd) gelten für eine farblose Linse mit einer Blinkfrequenz von 1Hz.

Vervielfältigungsfaktor für farbige Linsen.

Rot	Blau	Bernstein	Grün	Gelb
0.15	0.12	0.51	0.49	0.86

Die oben genannten photometrischen Daten wurden von BSI geprüft. Berichte sind bei Bedarf verfügbar.

LED-Lichtausbeute. Dauer- oder Blinklicht (vom Kunden wählbar)

	Rot	Blau	Bernstein	Grün
LED-Lichtausbeute insgesamt (Candela)	192	64	64	17

LED/Linsenfarbe: Rot, Blau, Grün, Bernstein, Gelb (keine LED) oder farblos (keine LED).
Blinkfrequenz: standardmäßig 60 fpm, andere Blinkfrequenzen auf Anfrage erhältlich.

Bestellvorgaben

Der folgende Code soll Sie bei der Auswahl des richtigen Gerätes unterstützen. Stellen Sie die Referenznummer zusammen, indem Sie den Code für jedes Bauteil in das entsprechende Feld eintragen.

Modell	Zertifizierung	Spannung	Linse-/LED-Farbe	Schutz	Einführungen	Bezeichnung/Funktion	Optionen	Lackierung																																																																																																																								
<table border="1"> <tr><td>Modell</td><td>Code</td></tr> <tr><td>Xenon (Edelstahl)</td><td>SM87HXBS</td></tr> <tr><td>Xenon (Legierung)</td><td>SM87HXBA</td></tr> <tr><td>Xenon</td><td>SM87XBTA*</td></tr> <tr><td>Hitzebest. (Legierung)</td><td>SM87XBTS*</td></tr> <tr><td>Xenon</td><td>SM87XBTS*</td></tr> <tr><td>Hitzebest. (Edelstahl)</td><td>SM87LEDS</td></tr> <tr><td>LED Exd (Edelstahl)</td><td>SM87LEDA</td></tr> <tr><td>LED Exd (Legierung)</td><td>SM87LEDA</td></tr> </table>	Modell	Code	Xenon (Edelstahl)	SM87HXBS	Xenon (Legierung)	SM87HXBA	Xenon	SM87XBTA*	Hitzebest. (Legierung)	SM87XBTS*	Xenon	SM87XBTS*	Hitzebest. (Edelstahl)	SM87LEDS	LED Exd (Edelstahl)	SM87LEDA	LED Exd (Legierung)	SM87LEDA	<table border="1"> <tr><td>Zertifizierung</td><td>Code</td></tr> <tr><td>ATEX</td><td>B</td></tr> <tr><td>IECEX</td><td>J</td></tr> <tr><td>UL</td><td>UL</td></tr> <tr><td>CSA</td><td>C</td></tr> <tr><td>CUTR</td><td>G*</td></tr> <tr><td>Chinesisch (CQST)</td><td>Q</td></tr> <tr><td>Inmetro</td><td>DM</td></tr> </table> <p>Nur HXBS ist CSA-zertifiziert verfügbar. Nur HXBA und XBTA sind UL-zertifiziert verfügbar.</p> <p>* Zulassung zur Verwendung mit russischen Feueralarmsystemen standardmäßig.</p>	Zertifizierung	Code	ATEX	B	IECEX	J	UL	UL	CSA	C	CUTR	G*	Chinesisch (CQST)	Q	Inmetro	DM	<table border="1"> <tr><td>Spannung</td><td>Code</td></tr> <tr><td>24 V DC</td><td>024</td></tr> <tr><td>48 V DC</td><td>048</td></tr> <tr><td>110 V AC keine LED</td><td>110</td></tr> <tr><td>120 V AC keine LED</td><td>120</td></tr> <tr><td>220 V AC keine LED</td><td>220</td></tr> <tr><td>240 V AC keine LED</td><td>240</td></tr> <tr><td>254 V AC keine LED</td><td>254</td></tr> </table>	Spannung	Code	24 V DC	024	48 V DC	048	110 V AC keine LED	110	120 V AC keine LED	120	220 V AC keine LED	220	240 V AC keine LED	240	254 V AC keine LED	254	<table border="1"> <tr><td>Farbe</td><td>Code</td></tr> <tr><td>Rot</td><td>R</td></tr> <tr><td>Blau</td><td>B</td></tr> <tr><td>Grün</td><td>G</td></tr> <tr><td>Bernstein</td><td>A</td></tr> <tr><td>Gelb (keine LED)</td><td>Y</td></tr> <tr><td>Farblos (keine LED)</td><td>Y</td></tr> </table>	Farbe	Code	Rot	R	Blau	B	Grün	G	Bernstein	A	Gelb (keine LED)	Y	Farblos (keine LED)	Y	<table border="1"> <tr><td>Schutz</td><td>Code</td></tr> <tr><td>Ohne</td><td>N</td></tr> <tr><td>Ja</td><td>Y</td></tr> </table>	Schutz	Code	Ohne	N	Ja	Y	<table border="1"> <tr><td>Einführungen</td><td>Code</td></tr> <tr><td>M20</td><td>1</td></tr> <tr><td>M25</td><td>2</td></tr> <tr><td>1/2 Zoll NPT</td><td>3</td></tr> <tr><td>3/4 Zoll (1,90 cm) NPT</td><td>4</td></tr> <tr><td>Oben</td><td>*T</td></tr> <tr><td>Unten</td><td>*B</td></tr> <tr><td>Rechts</td><td>*R</td></tr> <tr><td>Links</td><td>*L</td></tr> </table> <p>* Präfix Position mit Eingangs-Größen-Code. Z. B.: 1T1B = M20 Einführungen oben und unten.</p>	Einführungen	Code	M20	1	M25	2	1/2 Zoll NPT	3	3/4 Zoll (1,90 cm) NPT	4	Oben	*T	Unten	*B	Rechts	*R	Links	*L	<table border="1"> <tr><td>Etikett</td><td>Code</td></tr> <tr><td>Ohne</td><td>N</td></tr> <tr><td>Ja</td><td>Y*</td></tr> </table> <p>* Bitte Wortlaut angeben. (Hinweis: höchstens 15 Zeichen).</p>	Etikett	Code	Ohne	N	Ja	Y*	<table border="1"> <tr><td>Lackierung</td><td>Code</td></tr> <tr><td>Rot</td><td>R</td></tr> <tr><td>Blau</td><td>B</td></tr> <tr><td>Gelb</td><td>Y</td></tr> <tr><td>Gelb/Schwarze Streifen</td><td>X</td></tr> <tr><td>Grau</td><td>G</td></tr> <tr><td>Weiß</td><td>W</td></tr> <tr><td>Sonderlackierung</td><td>S*</td></tr> </table> <p>* Bitte angeben.</p>	Lackierung	Code	Rot	R	Blau	B	Gelb	Y	Gelb/Schwarze Streifen	X	Grau	G	Weiß	W	Sonderlackierung	S*	<table border="1"> <tr><td>Optionen</td><td>Code</td></tr> <tr><td>Telefon</td><td>T*</td></tr> <tr><td>Relais</td><td>R*</td></tr> <tr><td>Abschlusswiderstand</td><td>E*†</td></tr> <tr><td>Keine</td><td>N</td></tr> </table> <p>* Nicht erhältlich bei UL-Versionen. † Bitte angeben.</p>	Optionen	Code	Telefon	T*	Relais	R*	Abschlusswiderstand	E*†	Keine	N
Modell	Code																																																																																																																															
Xenon (Edelstahl)	SM87HXBS																																																																																																																															
Xenon (Legierung)	SM87HXBA																																																																																																																															
Xenon	SM87XBTA*																																																																																																																															
Hitzebest. (Legierung)	SM87XBTS*																																																																																																																															
Xenon	SM87XBTS*																																																																																																																															
Hitzebest. (Edelstahl)	SM87LEDS																																																																																																																															
LED Exd (Edelstahl)	SM87LEDA																																																																																																																															
LED Exd (Legierung)	SM87LEDA																																																																																																																															
Zertifizierung	Code																																																																																																																															
ATEX	B																																																																																																																															
IECEX	J																																																																																																																															
UL	UL																																																																																																																															
CSA	C																																																																																																																															
CUTR	G*																																																																																																																															
Chinesisch (CQST)	Q																																																																																																																															
Inmetro	DM																																																																																																																															
Spannung	Code																																																																																																																															
24 V DC	024																																																																																																																															
48 V DC	048																																																																																																																															
110 V AC keine LED	110																																																																																																																															
120 V AC keine LED	120																																																																																																																															
220 V AC keine LED	220																																																																																																																															
240 V AC keine LED	240																																																																																																																															
254 V AC keine LED	254																																																																																																																															
Farbe	Code																																																																																																																															
Rot	R																																																																																																																															
Blau	B																																																																																																																															
Grün	G																																																																																																																															
Bernstein	A																																																																																																																															
Gelb (keine LED)	Y																																																																																																																															
Farblos (keine LED)	Y																																																																																																																															
Schutz	Code																																																																																																																															
Ohne	N																																																																																																																															
Ja	Y																																																																																																																															
Einführungen	Code																																																																																																																															
M20	1																																																																																																																															
M25	2																																																																																																																															
1/2 Zoll NPT	3																																																																																																																															
3/4 Zoll (1,90 cm) NPT	4																																																																																																																															
Oben	*T																																																																																																																															
Unten	*B																																																																																																																															
Rechts	*R																																																																																																																															
Links	*L																																																																																																																															
Etikett	Code																																																																																																																															
Ohne	N																																																																																																																															
Ja	Y*																																																																																																																															
Lackierung	Code																																																																																																																															
Rot	R																																																																																																																															
Blau	B																																																																																																																															
Gelb	Y																																																																																																																															
Gelb/Schwarze Streifen	X																																																																																																																															
Grau	G																																																																																																																															
Weiß	W																																																																																																																															
Sonderlackierung	S*																																																																																																																															
Optionen	Code																																																																																																																															
Telefon	T*																																																																																																																															
Relais	R*																																																																																																																															
Abschlusswiderstand	E*†																																																																																																																															
Keine	N																																																																																																																															

Sämtliche oben genannten Spezifikationen, Abmessungen, Gewichte und Toleranzen sind Nennwerte (typisch). MEDC behält sich das Recht vor, alle Daten ohne vorherige Ankündigung zu ändern. Es wird keine Haftung für eventuelle Folgen der Nutzung übernommen.

